

## 「学校へ行こう週間」のご案内

1. 期 日 平成 30 年 11 月 6 日 (火) ~ 11 月 8 日 (木) 10:00~12:00
2. 会 場 神奈川県立座間養護学校  
本校  
座間市入谷 2-314-1 TEL 046-255-2253  
有馬分教室  
神奈川県海老名市社家 240 TEL 046-238-1349  
相模向陽館分教室  
神奈川県座間市ひばりが丘 3-58-1 TEL 046-298-0038
3. 日 程 (本校の場合)
- ・ 授業公開 9:30~ 受付  
10:00~10:20 学校説明 (教育相談室・プレイルーム)  
10:20~11:30 自由見学  
\*ご希望に応じて、係がご案内します。
  - ・ 質疑応答 11:30~ (教育相談室・プレイルーム)
- ※有馬、相模向陽館両分教室につきましては、自由見学のみとなります。  
有馬分教室見学時間 9:00~12:40  
相模向陽館分教室見学時間 9:35~12:20

### 4. 来校申込について

- ・ 申込締切日 10月29日(月)
- ・ 申込方法 「来校申込票」にご記入の上 F A X で、または直接お電話でお申し込みください。  
\*「来校申込票」は本校 H P からダウンロードできます  
ホームページアドレス: <http://www.zama-sh.pen-kanagawa.ed.jp/>

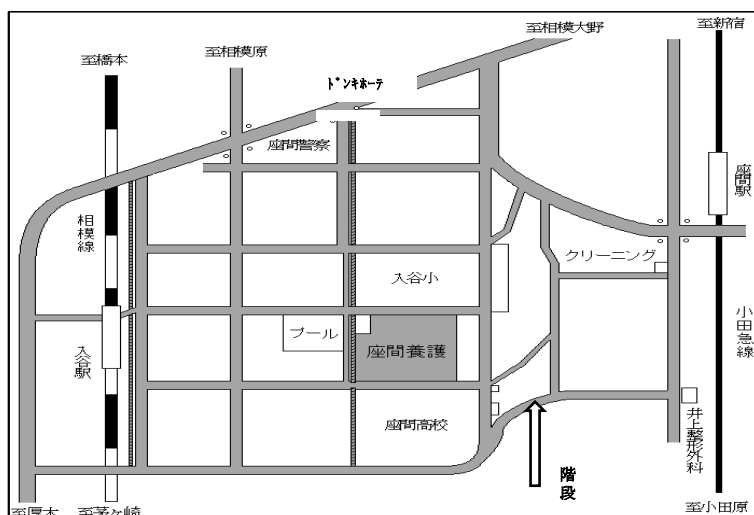
(お申込先) 座間養護学校「学校へ行こう週間」

担当 田辺 ・ 佐藤

F A X : 046-252-5379 電話 : 046-255-2253

### 5. 交通案内

本校 小田急線 座間駅より徒歩 6 分 または J R 相模線 入谷駅より徒歩 7 分

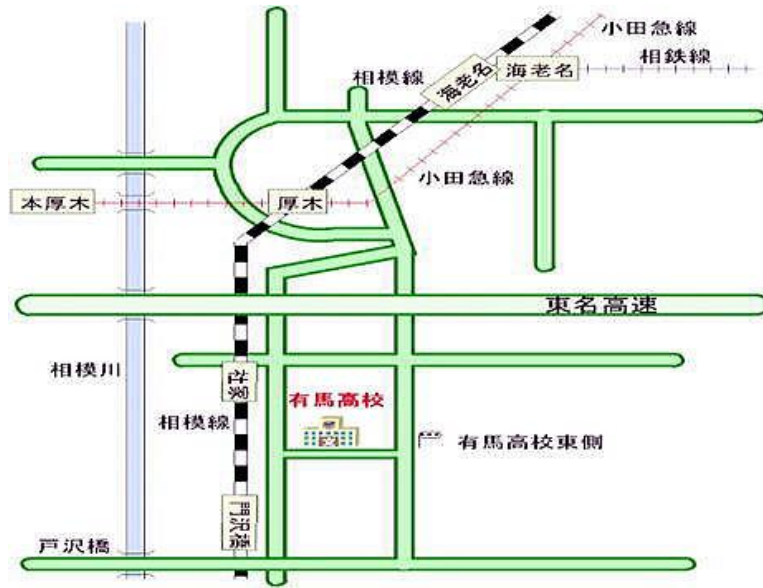


- ・ 駐車場がありませんので、公共交通機関を利用してください。

有馬分教室

J R 相模線

社家駅下車徒歩12分

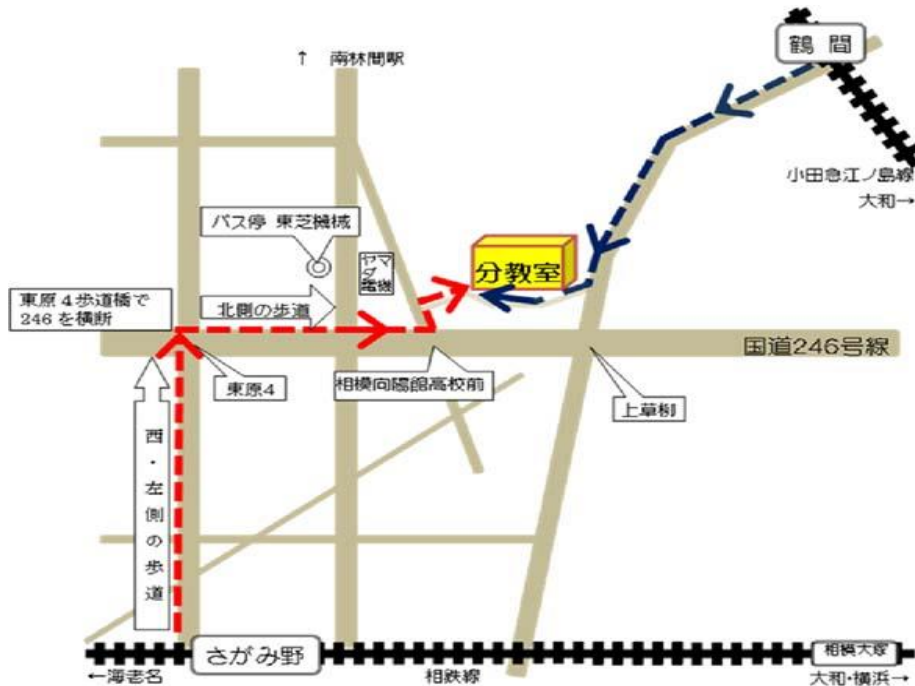


- ・ 駐車場がありませんので、公共交通機関を利用してください。

相模向陽館分教室

相鉄線 さがみ野駅 徒歩20分

小田急江ノ島線 鶴間駅 徒歩30分



- ・ 駐車場がありませんので、公共交通機関を利用してください。

## 6. その他

- ・ 写真・ビデオ等の撮影につきましては、プライバシー保護のため、児童生徒の活動場面はご遠慮ください。学校の施設・教材については、近くの者に声をかけて撮影していただいで結構です。
- ・ 上履きをご用意ください。(相模向陽館分教室は上履不要です)